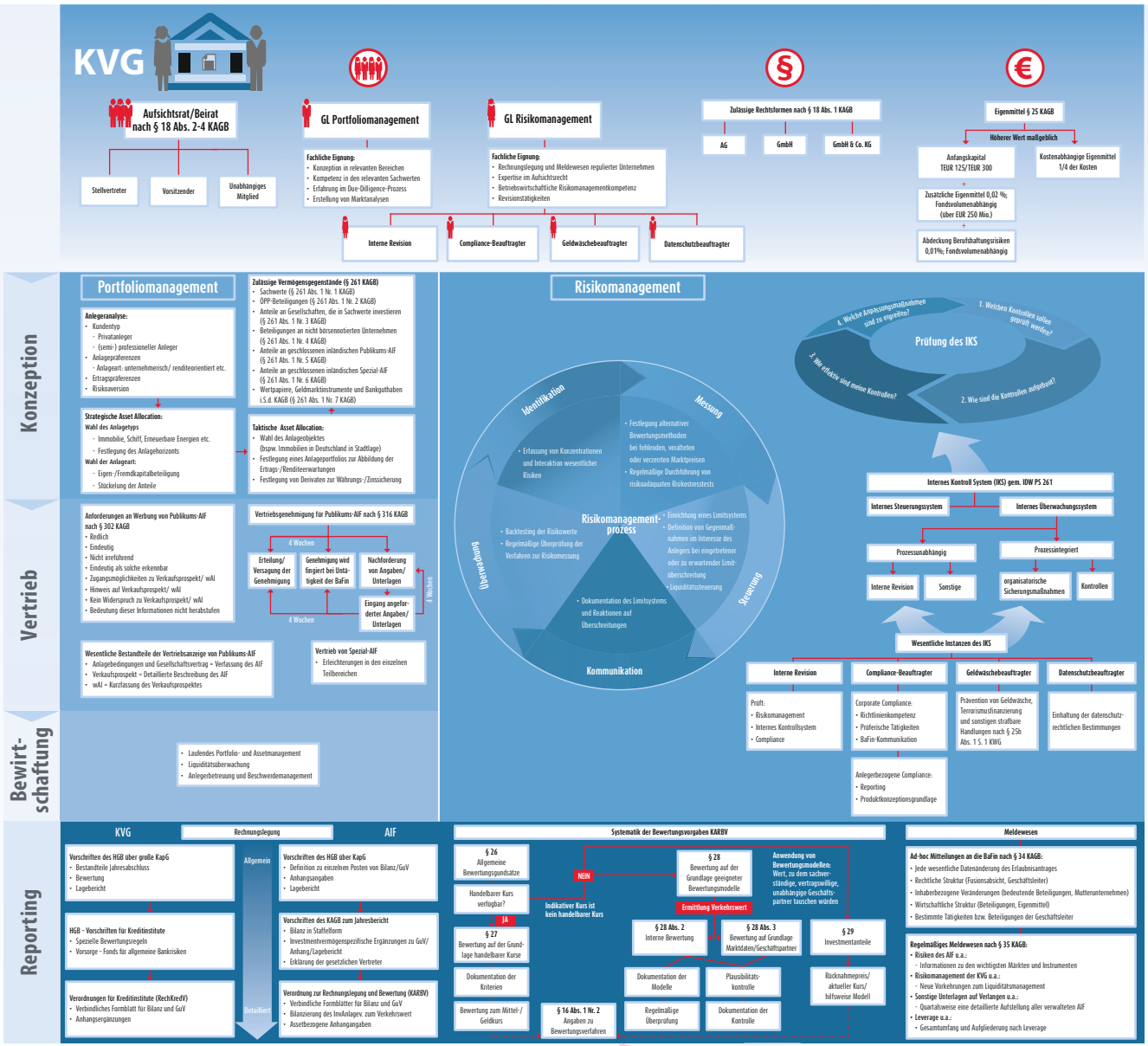
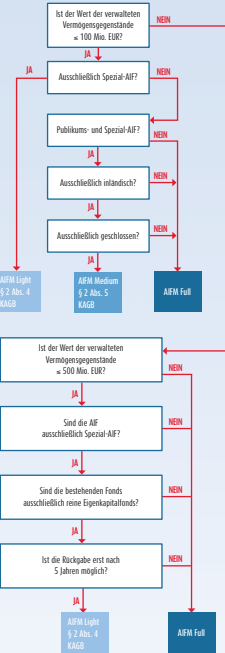


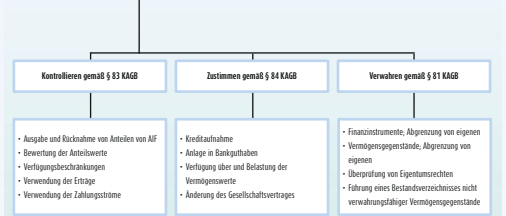
Zentrale Prozesse der Verwalter von geschlossenen AIF nach dem KAGB

REGULIERUNGSUMFANG

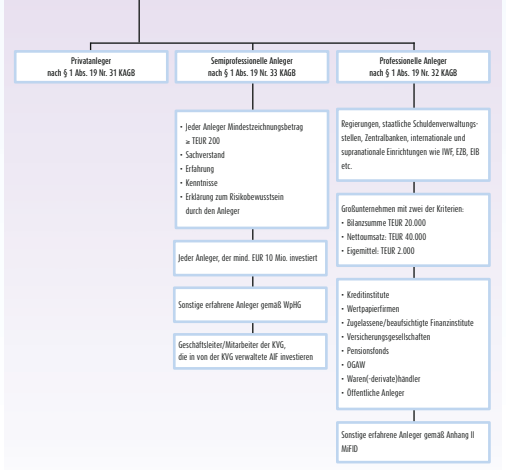
In welchem Umfang ist mein Unternehmen vom KAGB nach §§ 20, 2 Abs. 4 und 2 Abs. 5 betroffen?



VERWAHRSTELLE Depotbank/Treuhänder



ANLEGER



Baker Tilly
 Valentinskamp 88
 20355 Hamburg

Anspruchspartner in KAGB-Fragen:

Martina Hertwig (WP/StB)
 Telefon: +49 40 600880-473
 E-Mail: martina.hertwig@bakertilly.de
 www.bakertilly.de

Gestaltung: gemeinsam werben

AIF



Publikums-AIF

- Keine Begrenzung des Anlegerkreises
- Beschränkung auf Sachwerte i.S.d. § 261 KAGB
- Grenzwerte für Fremdfinanzierung 60% und Währungsrisiken (30%)
- Vertriebsanzeige u. a. mit Verkaufsprospekt, wA, Anlagebedingungen und Ges.-Vertrag
- Externer Bewerter bei Ankauf obligatorisch
- Notwendigkeit der Risikoprüfung, alternativ: erhöhte Anforderungen an die Anleger

Spezial-AIF

- Ausschließlich semiprofessionelle und professionelle Anleger
- Keine bestimmten Grenzwerte für Fremdfinanzierung und Währungsrisiken
- Vertriebsanzeige u. a. mit Informationspflichten nach § 307 KAGB, Anlagebedingungen und Ges.-Vertrag
- Externe Bewertung fakultativ

Master-Feeder-Konstruktion

- Feeder AIF, Spezial-AIF, der mindestens 85% seines Vermögens in AIF mit einer einheitlichen Anlagestrategie investiert
- Vertrag Pooling verschiedener AIF-Konstruktionen mit ähnlichen Anlagestrategien

gemäß Bestellsvertrag (Portfoliomanagement/Risikomanagement)

